

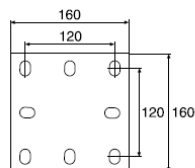
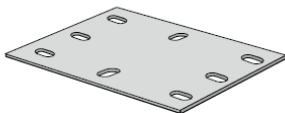
Plafondplaat 20F



WIBE

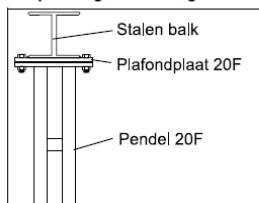
De voorgeboorde plafondplaat 20F wordt gebruikt om een pendel 20F tegen een staalconstructie te bevestigen. De plafondplaat wordt op de juiste plaats vastgelast.

WEF-0001

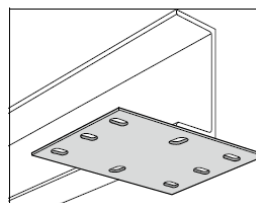


	Therm. verzinkt Artikelnr. C*	Gewicht kg/100 st
Plafondplaat 20F	718849 9	200
*EAN-code=732167+Artikelnr.+C (controlecijfer)		

Toepassing en montage



De plafondplaat wordt aan de balk gelast. Hiertoe is toelating van de bouwheer vereist. Verwijder alle zink van de lasplaatsen alvorens te lassen. Las alle zijden. Behandel achteraf met anti-corrosieverf Galvafröid.



De plafondplaat 20F wordt gebruikt wanneer een eenvoudige voorgeboorde montage van pendels 20F aan een stalen balk vereist is. Las de plafondplaat langs alle zijden vast. Verwijder alle zink van de lasplaatsen alvorens te lassen. Behandel achteraf met anti-corrosieverf Galvafröid.

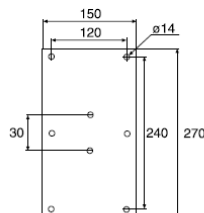
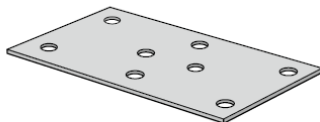
Plafondplaat 20FS



WIBE

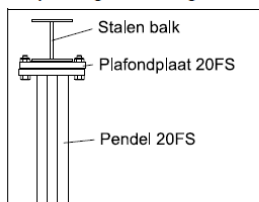
De voorgeboorde plafondplaat 20FS wordt gebruikt om een pendel 20FS tegen een staalconstructie te bevestigen. De plafondplaat wordt op de juiste plaats vastgelast.

WEF-0001

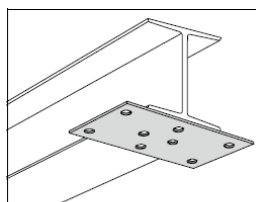


	Therm. verzinkt Artikelnr. C*	Gewicht kg/100 st
Plafondplaat 20FS	720536 3	310
*EAN-code=732167+Artikelnr.+C (controlecijfer)		

Toepassing en montage



De plafondplaat wordt aan de balk gelast. Hiertoe is toelating van de bouwheer vereist. Verwijder alle zink van de lasplaatsen alvorens te lassen. Las alle zijden. Behandel achteraf met anti-corrosieverf Galvafröid.



De plafondplaat 20FS wordt gebruikt wanneer een eenvoudige voorgeboorde montage van pendels 20FS aan een stalen balk vereist is. Las de plafondplaat langs alle zijden vast. Verwijder alle zink van de lasplaatsen alvorens te lassen. Behandel achteraf met anti-corrosieverf Galvafröid.

23/02/2015